



# ご家庭に眠る「お宝」が 国境なき医師団日本への ご支援になります。

着払いで  
送料無料



不要になったお宝が見つかったら  
国境なき医師団の医療援助活動に  
役立てていただくチャンスです！

## 物品寄付の 受付品目



【金・貴金属】

※貴金属は状態に限らず  
お送りください。



【切手】



【ハガキ・年賀状】

※未投函・書き損じ可  
※ポストカードは除く



【ブランド品・時計】



【図書券・テレカ・金券】

※有効期限内に限る  
※図書カードNEXTは対象外



【勲章】



【骨董品】

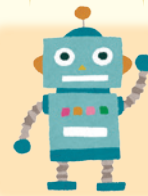
目安▶有名作家、桐箱・箱書きのあるもの



【絵画・掛軸】



【カメラ・レンズ】



【懐かしのおもちゃ  
プリキ玩具】



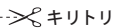
【携帯電話・スマホ】

※ご自身でSIMカードを抜き、  
工場出荷時の状態  
でお送りください

- ★箱や袋などの付属品やギャランティーカード、鑑定書も一緒にお送りください。※左記がない場合でも安心してお送りください。
- ★貴金属は状態に限らずお送りください。
- ★壊れていても1点からでもお気軽にお送りください。

**❌ お取り扱い  
できないもの** ● 換金性の低いもの ● パソコン、プリンター、衣類、着物、家電、家具、ぬいぐるみ、人形 など  
ご不明な場合には送付前に、店舗までお問合せください (☎03-6265-7595)

本サービスをご利用の方は、「贈与承諾書」を切り取り、必要事項を確認・記入の上、送付のダンボールに入れてください(裏面ステップ1ご参照)



お宝エイドは、寄付者の「国境なき医師団日本」への寄付を前提として物品を受け取り、物品査定後、寄付者より買い取り、買い取り代金を寄付者から預かります。その後、寄付者から預かった買い取り代金(寄付者の寄付金)とお宝エイドの寄付金を合わせて、「国境なき医師団日本」へ送金すること、そして、下記事項を承諾した上で物品を送付いたします。

## 贈与承諾書

- 私は、私が所有するものを、お宝エイドに売り渡し、その売却代金を「国境なき医師団日本」に寄付することを了承します。なお、私は、「国境なき医師団日本」に本件物品を贈与することが目的ではなく、「国境なき医師団日本」が本件物品の売却代金相当を受領することをもって、寄付行為とするものであることを確認します。
- 私は、理由を問わず、本件物品の返還、買い取り相当の支払いをお宝エイドおよび「国境なき医師団日本」に請求しません。
- 私は、査定外の品物については処分をお宝エイドに一任します。
- 私は、「国境なき医師団日本」とお宝エイドが、本書に記載された私の氏名等の個人情報を、本プログラムおよび国境なき医師団からの各種ご案内、報告書や領収書を発行・送付する目的にのみ使用することを了承します。

署名日 年 月 日

ふりがな	_____		
ご署名	_____		
〒	_____		
ご住所	_____		
お電話	送付段ボール 総数	個	
性別	男・女	生年月日 (西暦)	年 月 日

# 「お宝」寄付の方法

## ステップ 1

### 「お宝」を梱包します。

ご家庭に眠っていて、寄付してもよい「お宝」を段ボールにお詰めください。表面の「贈与承諾書」を切り取り、必要事項を確認、記入の上送付のダンボールに入れてください。



段ボールは隙間なく、送料節約のためできるだけ小さな箱に梱包してお送りください。

ピアノがある、品物が多い、こんなものを送ってもいいか、などご相談は

☎03-6265-7595 (10:30~19:00 年中無休)  
[お宝エイド受付センター] までご連絡ください。

## ステップ 2

### ゆうパック(日本郵政)の着払いでの集荷を依頼します。

1. 右記連絡先まで集荷依頼の電話をかけ、「着払い伝票」を依頼します。
2. 伝票を下図のように記入します。



日本郵政が玄関先まで引取りに伺います!

日本郵政(ゆうパック)集荷依頼(無料通話)

☎0800-0800-111

(8:00~21:00 年中無休)

上記までお電話いただき集荷依頼をお願いいたします。

#### ◎着払い伝票の記入方法

お届け先	1560041	品名	宛 「お宝エイド」
	東京都世田谷区大原2丁目23番17号		
	GRACE世田谷1F		
	お買取屋さん東京本店内		
	お宝エイド受付センター・東京		
	03(6265)7595		

「品名」の欄に必ず

国境なき医師団日本 宛 「お宝エイド」と記載

※宝石等の貴重品は書留、その他の高価なものはセキュリティサービス付きゆうパックでお送りください。

## ステップ 3

### 活動資金として振り込まれます。

お宝エイド受付センターに到着後、査定し、通常査定額に10%\* 上乗せされた金額が国境なき医師団日本へ活動資金として振り込まれます。

\*一部商品を除く

\*後日、査定額分の領収書が国境なき医師団より郵送され、税法上の優遇措置(寄付控除)を受けていただくことができます。

\*査定額がゼロ円の場合は、その旨ご連絡はいたしませんのでご了承ください。

\*査定額決定から事務処理まで2ヵ月ほどかかりますので、領収書がお手元に届くには物品をお宝エイドに送られてから3ヵ月ほどかかることをご了承ください。

\*国境なき医師団の支援者で年間領収書をお申し込みの方は、お宝エイドを通した寄付額も含んだ年間寄付額と内訳が記載された領収書が翌年1月に発行されます。

\*物品の査定額は領収書にてご確認ください。

LINE

#### LINEでお宝エイドのお問い合わせ開始しました!

お宝エイドを送る時にお困りごとがございましたら、お気軽にLINEでもご相談ください!



LINE  
問合せ手順

- ① 「お宝エイド」のアカウントを友達追加  
添付のQRコードまたは  
アカウント「@ohx2073b」を入力
- ② お問い合わせ内容をメッセージでお送りください

LINE ID  
@ohx2073b

#### 本件のお問い合わせ先

〒156-0041  
東京都世田谷区大原2丁目23番17号  
GRACE世田谷1F

お買取屋さん東京本店内  
お宝エイド受付センター・東京

☎03-6265-7595