

家に眠る“お宝”を重い病気を持つ子どもと家族のために



# あなたに不要な物でも誰かのお役に立ちます!

ご自宅や実家で眠っているもの、不要なものを『お宝エイド』にお送りください。  
『お宝エイド』が、お送りいただいた物を査定し、協力お礼金として  
10%\*を上乗せした金額が、『キッズファム財団』の活動資金として寄付されます。  
※一部品物を除きます。



## 一般財団法人 重い病気を持つ子どもと家族を支える財団（キッズファム財団）について・・・

医療の進歩によりたくさんの子どもの命が助けられ、  
医療的ケア（人工呼吸器、吸引、経管栄養など）を必要とする子どもが増えています。  
しかし自宅で暮らすための環境はまだまだ整っていないため、家族は眠る時間もない生活をしています。  
多くの子どもは幼稚園、保育園、学校はもとより、「病院以外行ったことがない」生活をしています。  
重い病気を持つ子どもたちも普通に暮らせる社会にしたい、子どもも家族もたのしい時間を過ごしてほしい、  
その実現を目指し、キッズファム財団は活動しています。 代表理事 細谷亮太

## ★ご寄付はこのような活動等に使われます



**ファミリーフォト・プロジェクト**  
写真スタジオ等で記念写真を撮ることが  
難しいお子さんとご家族の写真を専属カ  
メラマンが撮影しプレゼントします。



**写真展**  
ファミリーフォト・プロジェクトで撮影し  
た写真を中心に各地で写真展を開催  
しています。



**チャリティライブ**  
生の音楽を聴く機会が少ないお子さん  
とご家族のためにカジュアルなライブ  
を隔月で開催しています。



**講演会・主張コンクール**  
講演会や主張コンクール等のイベント  
を通じて社会に重い病気を持つ子ども  
と家族の現状を伝えています。

## 物品寄付の受付品目



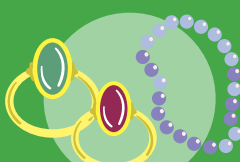
金・貴金属・プラチナ  
※貴金属は状態に限らずお送りください。



ダイヤモンド



宝飾品・真珠・珊瑚



宝石



金貨・銀貨・メダル



カメラ・レンズ



古銭・古紙銭



大判・小判



ブランド品・時計



ブランド食器



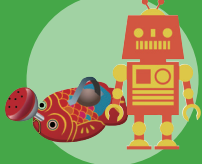
骨董品



絵画・掛軸



高級洋酒



懐かしのおもちゃ  
ブリキ玩具



楽器



DVD/ゲーム



図書券・テレカ・各種金券

※有効期限が3か月以上あるもの※一部受付対象外有



※未使用切手と、未使用書き損じのハガキは、キッズファム財団へ直接ご郵送ください。



### LINEでお宝エイドの問い合わせ開始しました!

お宝エイドを送る時にお困りごとがございましたら、お気軽にLINEでもご相談ください!

<LINE 問合せ手順>.....

①「お宝エイド」の  
アカウントを友達追加

添付のQRコードまたは  
アカウント「@ohx2073b」を入力



② 問い合わせ内容を  
メッセージでお送りください



LINE ID

@ohx2073b



お取り扱い  
できないもの

●換金性の低いもの ●パソコン、プリンター、衣類、着物、家電、家具、ぬいぐるみ、人形など  
ご不明な場合には送付前に、店舗までお問合せください（電話 03-6265-7595）

上記に記載のないものはご送付前にお宝エイド受付センターまでご相談ください。