

◆こんなお宝眠っていませんか？

今回の「お宝」受付品目

ポイント
注意点

★箱や袋などの付属品やギャランティーカード、鑑定書も一緒にお送りください。
上記がない場合でも安心してお送りください。
★貴金属は状態に限らずお送りください。
★壊れていても1点からでもお気軽にお送りください。

金・貴金属 プラチナ

金製品 / 銀製品
アクセサリ / 他



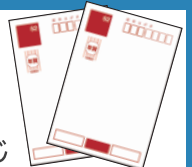
未使用切手

記念切手 / 通常切手
外国切手 / 切手ブック / 他



ハガキ・年賀状

※ポストカードは除きます
未投函ハガキ
未使用年賀状・書き損じ



図書券・テレカ・金券

商品券 / 株主優待券
※有効期限が3か月以上あるもの
図書券 / クオカード / 他



ブランド品

バッグ / 財布 / 小物
アクセサリ / 他



ブランド時計

ロレックス / オメガ
ブルガリ / 他



ダイヤモンド・宝石

ピアス / ネックレス
イヤリング / エメラルド
ルビー / サファイア / 他



ブランド食器

マイセン / ウェッジウッド
ロイヤルコペンハーゲン
パカラ / 大倉陶園等



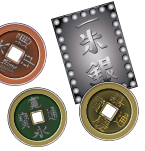
金貨・銀貨・メダル

記念金貨
外国製記念コイン / 他



古銭・古紙銭

古銭 / 絵銭 / 古銀銭
貿易銀 / 明治銀貨 / 他



大判・小判

天保小判 / 天保大判
万延大判 / 他



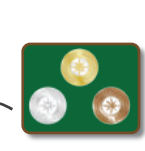
カメラ・レンズ

ニコン / ヤシカ / ライカ
ASSELBLAD / キヤノン
ROLLEIFLEX / LEICA 他



貨幣セット

貨幣セット / プルーセット
ミントセット / 他



金歯・金塊

インゴット / 金の置物
金縁の眼鏡 / 他



骨董品

桐箱に入った茶碗・
花器 / 骨董品
古美術品



勲章

各種勲章



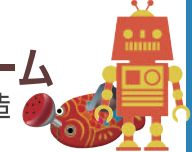
刀剣・刀装具

刀剣 / 鐔 / 刀装具
軍刀 / 火縄銃 / 甲冑 / 他



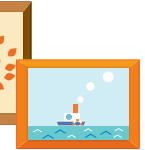
懐かしのおもちゃ ブリキ玩具・ゲーム

昭和40年代以前に製造
されたおもちゃ



絵画・掛軸

有名画家作品
桐箱に入った掛軸など



高級洋酒

ウイスキー / 洋酒
ブランデー / 他



楽器

ギター / ベース
ピアノ / 管楽器 / 他



LINEでお宝エイドの問い合わせ開始しました！

お宝エイドを送る時にお困りごとがございましたら、
お気軽にLINEでもご相談ください！

・ ・ ・ <LINE 問合せ手順> ・ ・ ・

① 「お宝エイド」のアカウントを友達追加

添付のQRコードまたは
アカウント「@ohx2073b」を入力



② 問い合わせ内容をメッセージで お送りください。

LINE ID
@ohx2073b

◆ピアノのお引取りについて◆

下記事項をお調べの上、お電話ください

- メーカー ●機種・品番 ●製造番号(天井上、中央または右側) ●調律カードの有無 ●住所
 - ピアノが何階にあるか ●ペダル数
 - クレーン車が必要かどうか(搬入の際、クレーン車を使用したか)
- ※電子ピアノはお取り扱いしていません

お宝エイド受付センター
電話 03-6265-7595



<以下のことにご留意の上ご参加ください>

お宝エイドは、荒川クリーンエイド・フォーラムに本件物品を贈与することが目的ではなく、荒川クリーンエイド・フォーラムが本件物品の売却代金相当を受領することをもって、寄付行為とするものであることを確認した上で、寄付者が所有するものを、お宝エイドに売り渡し、その売却代金を荒川クリーンエイド・フォーラムに寄付することを了承し送付となります。本件物品の返還、買取相当の支払いをお宝エイドおよび荒川クリーンエイド・フォーラムに理由を問わず請求できないこと、査定外の品物については処分をお宝エイドに一任すること、荒川クリーンエイド・フォーラムとお宝エイドが知りえた送付者氏名等の個人情報をお宝エイドの目的のみに使用することなどを寄付者が品物を送付したことを以って了承したものとします。

お取り扱い できないもの

換金性の低いもの、パソコン、プリンター、衣類、着物、家電、家具、書籍、一般食器、象牙、ぬいぐるみ、人形、食品、タオル、文房具、スーツケース、電子ピアノ、鍵盤ハーモニカ、AMAZONギフト券、地方商圏の各種商品券、有効期限切れまたは払戻期間終了の各種金券、ディズニーリゾートなどのチケット、緊急支援物資など

★上記に記載のないものはご送付前にお宝エイド受付センターまでご相談ください。



NPO 法人 荒川クリーンエイド・フォーラムへの 「お宝」寄付の方法



お宝エイド公式サイト
ACFページはこちら

皆さまのお家の使わないモノが、社会課題“河川・海洋ごみ”の解決に役立てられます。
ご自宅でお気軽にできるとても簡単な2ステップです。

ステップ1 家で眠っている「お宝」を梱包します。

「こんなものでも値段がつくかな?」と思ったものでもまずお送りください!

ご家庭に眠っていて、不要となっているものは、社会をよくするための「お宝」に生まれ変わります!
換金した額を寄付金として大切にに使わせて頂きます。
ぜひ、ご近所やご友人にもお声掛け頂き、支援の輪を広げてください。

壊れたり汚れたりしないように、
段ボールにお詰めください。



少しでも
役立つかな...

段ボールは隙間なく、送料節約のため
できるだけ小さな箱に梱包してお送りください。

どんなものが寄付になるかは裏面をご参照ください。

ステップ2 ゆうパック(日本郵政)の着払いでの集荷を依頼します。

○集荷依頼

日本郵政に集荷依頼の電話をかけ、「着払い」伝票をもらってください。

お近くの
郵便局への
お持込みも
OK!!

日本郵政(ゆうパック)集荷依頼(無料通話)

0800-0800-111

上記までお電話いただき集荷依頼をお願いいたします。
担当郵便局により集荷受付時間が異なります

○伝票を記入

送り先を右のように記入

〒156-0041 東京都世田谷区大原
2-23-17-1F
お宝エイド受付センター・東京
ACF 宛
03 (6265) 7595

「お届け先」欄に必ず

ACF 宛と記載

着払
1560041
東京都世田谷区大原 2-23-17-1F
お宝エイド受付センター・東京
ACF 宛
03 (6265) 7595
品名

確認ポイント

- ①ゆうパック着払いの伝票ですか?
- ②送り先は「お宝エイド 受付センター」になっていますか?
- ③送り先の最後に「ACF 宛」と記載していますか?

元払いでお送りいただいても助かります!
量が少ないときはレターパックやスマートレターが便利です。

活動資金になります

ご協力ありがとうございます! お宝エイドに届いた皆さまからのお品物は、換金されて荒川クリーンエイド・フォーラムに寄付されます。皆さまからのお気持ちを活動資金として、大切に活用させていただきます。

支援先・寄付の使われ方については

NPO 法人荒川クリーンエイド・フォーラム

〒132-0033 東京都江戸川区東小松川 3-35-13-204
TEL:03-3654-7240 FAX:03-3654-7256
E-mail:renraku@cleanaid.jp HP:http://www.cleanaid.jp

こんなもの送っていい? や送り方の問い合わせは

(東京都公安委員会 第 303291208982 号)

お宝エイド 受付センター・東京

〒156-0041 東京都世田谷区大原 2-23-17-1F
お買取屋さん東京本店内 TEL:03-6265-7595

【お電話が大変混み合いますのでご了承ください】

お宝エイドは、寄付者の「NPO 法人荒川クリーンエイド・フォーラム」への寄付を前提として物品を受け取り、物品査定後、寄付者より買い取り、買い取り代金を寄付者から預かります。その後、寄付者から預った買い取り代金(寄付者の寄付金)とお宝エイドの寄付金を合わせて、「NPO 法人荒川クリーンエイド・フォーラム」に送金すること、そして、下記事項を承諾した上で物品を送付いたします。

贈与承諾書

- 私は、私が所有するものを、お宝エイドに売り渡し、その売却代金を「NPO 法人荒川クリーンエイド・フォーラム」に寄付することを了承します。なお、私は、「NPO 法人荒川クリーンエイド・フォーラム」に本件物品を贈与することが目的ではなく、「NPO 法人荒川クリーンエイド・フォーラム」が本件物品の売却代金相当を受領することをもって、寄付行為とするものであることを確認します。
- 私は、理由を問わず、本件物品の返還、買い取り相当の支払いをお宝エイドおよび「NPO 法人荒川クリーンエイド・フォーラム」に請求しません。
- 私は、査定外の品物については処分をお宝エイドに一任します。
- 私は、「NPO 法人荒川クリーンエイド・フォーラム」とお宝エイドが、本書に記載された私の氏名等の個人情報を、本プログラムの目的のみに使用することを了承します。

ふりがな		支援先	NPO 法人 荒川クリーンエイド・フォーラム
ご署名			
ご住所	〒		
お電話		送付 段ボール 総数	
性別	男・女	生年月日 (西暦)	年 月 日

署名日 年 月 日

「お宝エイド」はTMコミュニケーションサービス株式会社の登録商標であり、実用新案届け済み事業です。